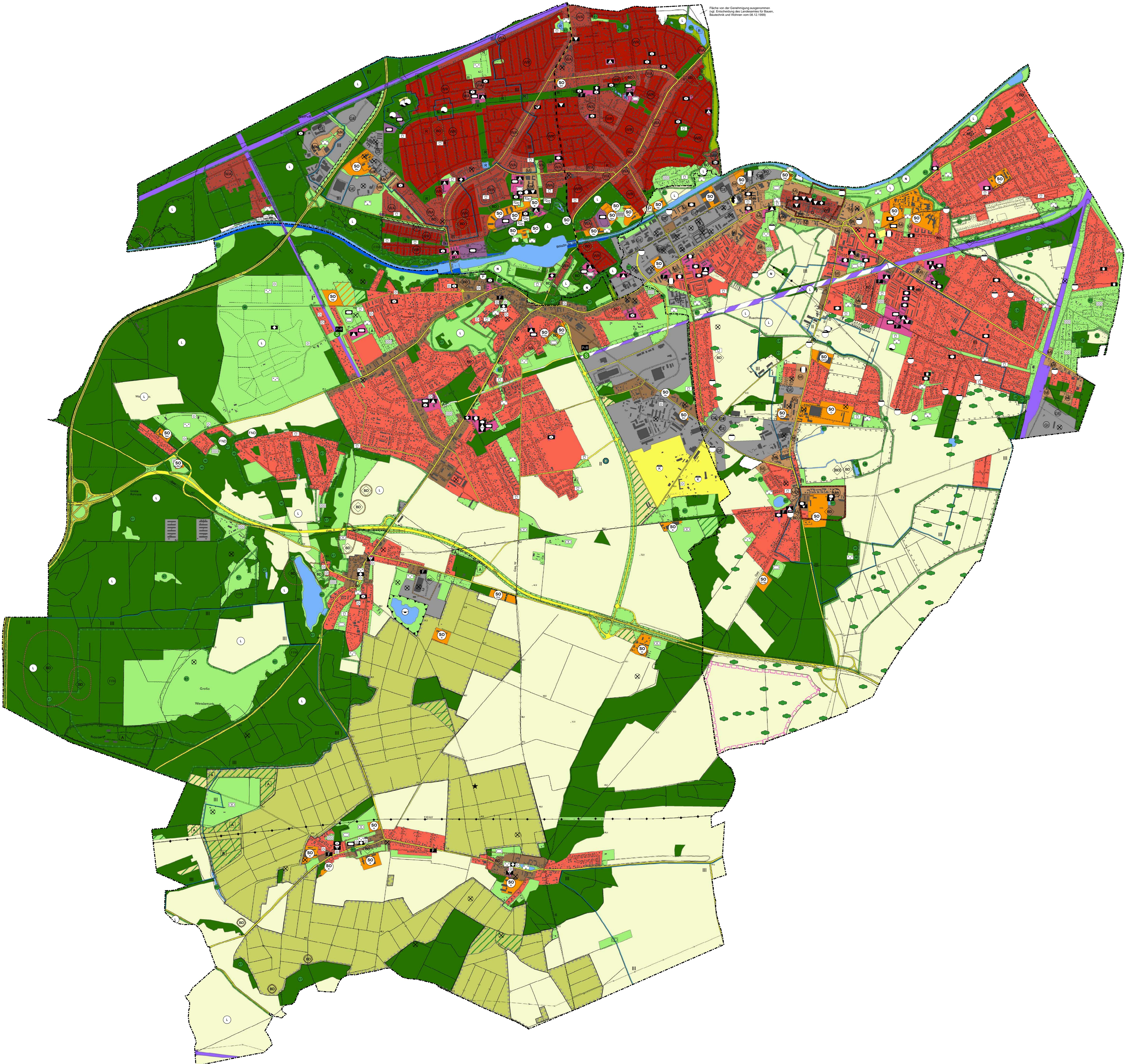


Fläche von der Genehmigung ausgeschlossen
 § 20, Schenkung des Landbesitzes für Bauern,
 Bauernhof und Hofstätten vom 08.12.1990



Planzeichenerklärung

1. Art der baulichen Nutzung (§ 5 Abs. 2 Nr. 1 BauGB)

- Wohnbaufläche
- (WA) Allgemeines Wohngebiet
- (WR) Reines Wohngebiet
- (WB) Besonderes Wohngebiet
- Gewerbliche Baufläche
- (GE) Gewerbegebiet
- (GI) Industriegebiet
- Gemischte Baufläche
- (MK) Kerngebiet
- (M) Mischgebiet
- (MD) Dorfgebiet
- (SO) Sonderbaufläche

Zweckbestimmung Sonderbaufläche:

- | | | | |
|--------|----------------------|------|---------------------------------|
| B: | Bildung | Haf: | Hafen |
| BK: | Bildung und Kultur | Ht: | Hotel |
| BW: | Bundeswehr | M: | Medizinische Betreuung |
| Di: | Diakonie | Mo: | Mode |
| EH: | Einzelhandel | P: | Parkplatz |
| Er/Sp: | Erholung und Sport | R: | Reitersportanlage |
| Er: | Erdfüllzwischenlager | RB: | Reiterstaffel der Bundespolizei |
| FB: | Freibad | Re: | Reha |
| Fo: | Forschung | Sen: | Seniorenbetreuung |
| Fr/Sp: | Freizeit und Sport | Spo: | Sportforum und Tennisanlage |
| G: | Gärtnerei | | |

2. Einrichtungen und Anlagen zur Versorgung mit Gütern und Dienstleistungen des öffentlichen und privaten Bereiches, Flächen für den Gemeinbedarf, Flächen für Sport- und Spielanlagen (§ 5 Abs. 2 Nr. 2 und Abs. 4 BauGB)

- Flächen für den Gemeinbedarf
- Zweckbestimmung Gemeinbedarf:
- | | | | |
|---|---|---|--|
| | Öffentliche Verwaltung | | Schulsportplatz |
| | Sozialen Zwecken dienende Gebäude und Einrichtungen (S=Senioreneinrichtung, J=Jugendeinrichtung, K=Kindereinrichtung, B=Bauhof, C=sonstiger Gemeinbedarf (Standortsicherung)) | | Spielanlage |
| | Kulturellen Zwecken dienende Gebäude und Einrichtungen (B=Bürgerhaus) | | Sportlichen Zwecken dienende Gebäude und Einrichtungen |
| | Schule (G=Grundschule, GS=Gesamtschule, GY=Gymnasium, F=Förderschule, Wa=Waldorfschule, B=Berufsbildungszentrum) | | Kirche, kirchlichen Zwecken dienend |
| | | | Post |
| | | | Feuerwehr |
| | | | Gesundheitlichen Zwecken dienend |
- Flächen für Sport- und Spielanlagen
 - Sportanlagen
 - Bolzplatz

3. Flächen für den überörtlichen Verkehr und örtliche Hauptverkehrszüge (§ 5 Abs. 2 Nr. 3 und Abs. 4 BauGB)

- Überörtliche und örtliche Hauptverkehrsstraße
- Autobahn
- Verkehrsfläche besonderer Zweckbestimmung: übergeordnete Fuß- und Radwegeverbindung
- Bahnanlagen
- Flächen für Bahnanlagen (Trassenfreihaltung)
- Ruhender Verkehr
- S-Bahnhof
- öffentlicher Park+Ride Parkplatz

4. Flächen für Versorgungsanlagen, für die Abfallversorgung und Abwasserbeseitigung sowie für Ablagerungen (§ 5 Abs. 2 Nr. 4 und Abs. 4 BauGB)

- Flächen für Abwasserbeseitigung
 - Flächen für Ver- und Entsorgungsanlagen
- Zweckbestimmung:
- | | | | |
|---|--------------------|---|---------------|
| | Elektrizität | | Klärwerk |
| | Gas | | Hauptpumpwerk |
| | Wasser | | Abwasser |
| | Fernwärme/Heizwerk | | |

5. Grünflächen (§ 5 Abs. 2 Nr. 5 und Abs. 4 BauGB)

- Grünflächen
- Zweckbestimmung:
- | | | | |
|---|--|---|-------------------|
| | Park | | Freibad |
| | Dauerkleingärten | | Motorcrossgelände |
| | Friedhof | | Hundesportfläche |
| | Waldgeprägte Grünfläche / Grünverbindung | | Modellflugplatz |
| | Sportplatz | | Reitersportfläche |
| | Spielplatz | | |
- Grünflächen, Zweckbestimmung: Wiesen, Weiden, Koppeln

6. Flächen für die Landwirtschaft und Waldflächen (§ 5 Abs. 2 Nr. 9a und 9b sowie Abs. 4 BauGB)

- Flächen für Landwirtschaft
- Flächen für Wald
- Flächen für Aufforstung
- Flächen für Aufforstung als Ausgleichsflächen bestehender Bebauungspläne, Planfeststellungs- und BImSch-Verfahren

7. Wasserflächen und Flächen für die Wasserwirtschaft, den Hochwasserschutz und die Regelung des Wasserabflusses (§ 5 Abs. 2 Nr. 7 und Abs. 4 BauGB)

- Wasserfläche: I. Ordnung: Teltowkanal
- II. Ordnung: alle anderen oberirdischen Gewässer
- Regenwasserrückhaltebecken

8. Planungen, Nutzungsregelungen, Maßnahmen und Flächen für Maßnahmen zum Schutz, zur Pflege und zur Entwicklung von Böden, Natur und Landschaft (§ 5 Abs. 2 Nr. 10 und Abs. 4 BauGB)

- Fläche für Biotopschutz/-pflege/-entwicklung
- Flächen für Immissionsschutzpflanzungen
- Umgrenzung von Flächen für Maßnahmen zum Schutz, zur Pflege und zur Entwicklung von Natur und Landschaft
- Ausgleichsfläche bestehender Bebauungspläne und Planfeststellungsverfahren
- Feld- bzw. Grabengehölze

9. Hauptversorgungsleitungen

- oberirdisch
- unterirdisch
- Gas = Gashochdruckleitung
- W = Wasserleitung
- A = Abwasser

10. Nachrichtliche Übernahmen (§ 5 Abs. 4 Satz 1 BauGB)

- Flächen für die Bundeswasserstraße (Wasser- und Schifffahrtsverwaltung des Bundes)
- Trinkwasserschutzzone
- Bodendenkmale
- Bodendenkmal (Verdacht)
- Regelungen für die Stadterhaltung und den Denkmalschutz
- Denkmalbereich Altstadt Teltow
- Umgrenzung von Schutzgebieten und Schutzobjekten im Sinne des Naturschutzrechtes
- geschützter Landschaftsbestandteil
- Naturdenkmal
- Biotop (§32 Bg/NatSchG)
- Flächennaturdenkmal
- NSG
- FFH
- LSG

11. Sonstige Planzeichen

- Grenze des räumlichen Geltungsbereichs
- Fläche vom Geltungsbereich ausgenommen
- Altlasten/Altlastenverdachtsfläche
- ★ Aussichtsturm
- Baudenkmal
- - - Trassenfreihaltung für ÖPNV
- Flächen für Abgrabungen oder für die Gewinnung von Bodenschätzen
- Flächen für Vorkehrungen zum Schutz vor schädlichen Umwelteinwirkungen im Sinne des Bundes-Immissionsschutzgesetzes (Lärmschutzwälle)
- Umgrenzung der Flächen, deren Böden erheblich mit umweltgefährdenden Stoffen belastet sind (ehemalige Rieselfelder)
- Windeignungsgebiet
- Optionale Entwicklungsflächen für Freizeit und Sport (ohne Normdarstellung)

Kleinmachnow - Stahnsdorf - Teltow
 Landkreis Potsdam-Mittelmark, Land Brandenburg

Projekt-Nr.: 4013008	XPlankonforme Aufbereitung von Flächennutzungsplänen in der Region "Der Teltow" Flächennutzungspläne Kleinmachnow, Stahnsdorf und Teltow
Lagebezug: ETRS89	
Gezeichnet: Bock	
Bearbeitet: Bock	
Geprüft: Kaiser	

Datum: 05.12.2013	Maßstab: 1:15.000	Blattgröße: 1,19x0,84	Plan-Nr.: 1	Index