

Im Zensus ist die Hauptaufgabe des Landkreises

die Durchführung von Haushaltsbefragungen vor Ort.

Für diese Befragung sucht der Landkreis Potsdam-Mittelmark ehrenamtliche Interviewer. Deren Aufgabe besteht darin, im Rahmen der Haushaltebefragungen und der Befragungen an Wohnheimen und Gemeinschaftsunterkünften vor Ort die Existenz der dort wohnenden Personen festzustellen und zusammen mit den Einwohnerinnen und Einwohnern bzw. den Einrichtungsleitungen den Fragebogen auszufüllen.

Voraussetzung hierfür ist, dass Sie mindestens 18 Jahre alt sind und einen gültigen Personalausweis besitzen. Auch sollten Sie über gute Deutschkenntnisse verfügen, mobil und zeitlich flexibel sein.

Da Sie während Ihrer Tätigkeit mit **sensiblen Daten** in Berührung kommen, setzen wir eine hohe **Vertrauenswürdigkeit, Verschwiegenheit** sowie **gute Ortskenntnisse** voraus.

Wir freuen uns Sie als Interviewer/-in in unserem Team willkommen zu heißen.



Auf welche Lebensbereiche haben die Ergebnisse des Zensus Einfluss?

zensus 2022



Weitere Informationen telefonisch unter **033841-91724** oder im Internet unter www.potsdam-mittelmark.de



Landkreis Potsdam-Mittelmark



Werden Sie **Interviewer/-in** beim Zensus 2022

2022 findet in Deutschland der Zensus – auch bekannt als Volkszählung – statt. Für die Befragungen von Haushalten und an Wohnheimen suchen wir aktuell Interviewerinnen und Interviewer.

Ihre ehrenamtliche Tätigkeit erstreckt sich über etwa vier Wochen und startet am 16. Mai 2022. Sie können sich – abgesehen von wenigen Regelungen – Ihre Zeit frei einteilen und erhalten eine attraktive Aufwandsentschädigung.

Warum wird der Zensus durchgeführt?

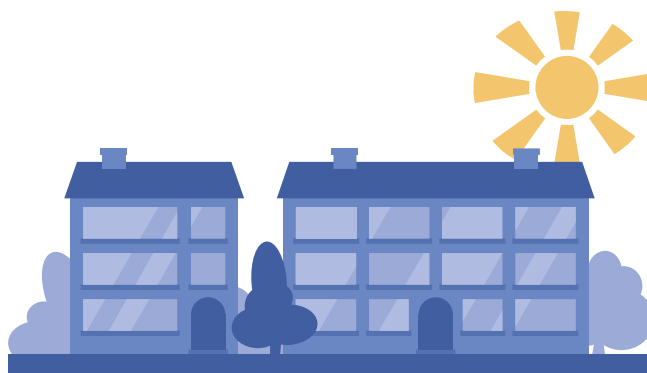
Der Zensus dient als wichtige Planungs- und Entscheidungsgrundlage für Politik, Verwaltungen und Wirtschaft. Auf Grundlage des Zensus können Infrastrukturmaßnahmen, wie zum Beispiel der Bau von **Schulen** und **Kindertagesstätten** besser geplant werden. Nicht zuletzt liefert der Zensus wichtige Daten für die **Wissenschaft** und wird zudem als Datengrundlage für viele amtliche **Statistiken** herangezogen. Grundlage für den Zensus ist die EU-Verordnung (EG) Nr. 763/2008. Alle EU-Mitgliedsstaaten sind dadurch verpflichtet, alle zehn Jahre, jeweils am Anfang eines Jahrzehnts, einen Zensus durchzuführen.



Wie kann ich mich für den Zensus 2022 als Interviewerin oder Interviewer bewerben?

Die Rekrutierung von Interviewerinnen und Interviewern für den Zensus 2022 wird vom Landkreis Potsdam-Mittelmark durchgeführt. Bewerbungen richten Sie bitte an

Erhebungsstelle Potsdam-Mittelmark
Brücker Landstraße 22b
14806 Bad Belzig
E-Mail: zensus@potsdam-mittelmark.de



Aufwandentschädigung

Je Befragung 5,00€

Staffelung einer zusätzlichen Pauschale

ab 50 Befragungen	100,00€
ab 100 Befragungen	200,00€
ab 150 Befragungen	300,00€



Wer wird beim Zensus befragt?

In der **Haushaltsbefragung** werden ca. 10 % der Bevölkerung per Zufallsstichprobe ausgewählt und zu Merkmalen wie zum Beispiel Alter und Staatsangehörigkeit sowie zu ihrem Bildungsstand und Erwerbsstatus befragt. Für die Erhebung an Adressen mit Sonderbereichen werden die Bewohnerinnen und Bewohner von Wohnheimen befragt. In **Gemeinschaftsunterkünften** übernehmen die Einrichtungsleitungen die Auskunft. In der Gebäude- und **Wohnungszählung** werden Eigentümerinnen und Eigentümer, Verwaltungen sowie sonstige verfügungs- oder nutzungsberechtigte Personen aller Gebäude mit Wohnraum beziehungsweise Wohnungen befragt.



Datenschutz?

Datenschutz ist weit mehr als eine gesetzliche Pflicht: Denn die amtliche Statistik lebt vom Vertrauen und der Akzeptanz der Bevölkerung. Daher legen die Statistischen Ämter des Bundes und der Länder beim Zensus höchstes Augenmerk auf Sicherheitsvorkehrungen, die den Schutz Ihrer Daten garantieren.