

Abstimmung Waldschänke

Wählergruppen	Bibliothek	Bürgerhaus	Café/Bar	Galerie	Gaststätte	Jugendfreizeiteinrichtung	Kita	Marktplatz	Seniorentreff	Studentenwohnheim	Varieté/Kleinkunstabühne	Vereinshaus	Soll die Immobilie verkauft werden? (Ja)	Keiner der vorgenannten Vorschläge entspricht meinen Vorstellungen. (Ja)
M16	5	5	29	2	12	22	1	11	3	2	4	3	2	0
W16	10	2	28	2	6	16	7	10	2	8	8	0	3	0
M18	12	6	38	3	17	21	8	14	4	15	8	3	2	1
W18	6	2	30	8	12	15	6	12	4	12	8	5	2	1
M21	9	9	28	4	16	23	13	6	11	15	8	4	4	2
W21	10	14	48	5	16	30	20	23	10	15	13	4	0	0
M30	24	30	75	14	46	62	25	26	16	10	29	14	7	1
W30	35	43	104	8	49	96	54	32	26	6	41	20	5	1
M40	31	69	148	21	113	126	29	51	28	16	63	39	15	1
W40	39	76	151	26	89	141	24	73	39	18	73	30	17	3
M50	28	87	181	34	165	96	27	74	63	16	77	32	52	3
W50	39	105	189	46	120	93	28	76	63	19	111	28	26	3
M60	24	81	114	35	94	59	34	30	59	16	60	34	34	3
W60	32	75	110	33	94	51	23	42	60	10	54	27	17	2
M70	14	36	56	11	70	18	12	16	31	3	12	12	14	2
W70	14	49	61	14	77	24	13	19	37	3	24	18	7	1
Gesamtstimmen	332	689	1390	266	996	893	324	515	456	184	593	273	207	24
männlich	147	323	669	124	533	427	149	228	215	93	261	141	130	13
weiblich	185	366	721	142	463	466	175	287	241	91	332	132	77	11
Rang	8	4	1	11	2	3	9	6	7	13	5	10	12	14

Erläuterung der Gruppen:

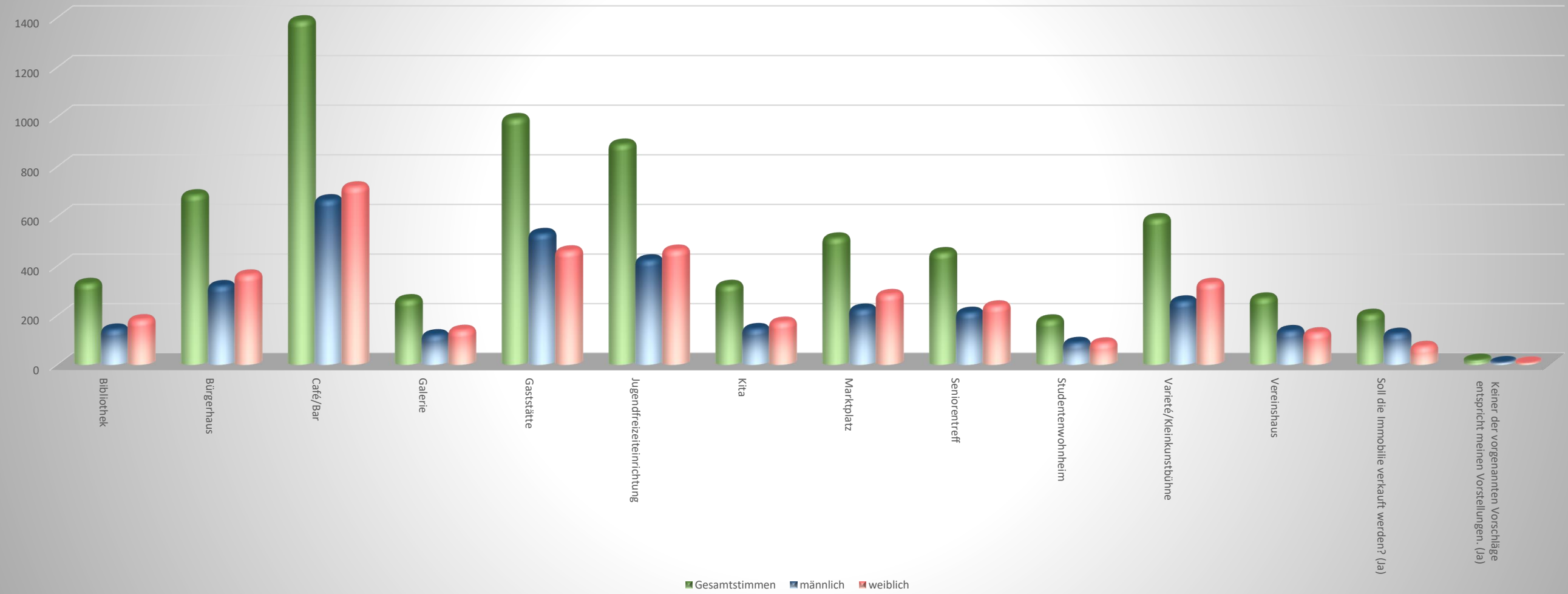
Die Gruppen entsprechen einem Schema mit folgendem Aufbau - Znn. Dabei steht Z für einen Großbuchstaben (D - Divers / M - männlich / W - weiblich), nn steht für eine zweistellige Zahl diese entspricht dem Alter das mindestens erreicht sein muss und deren Endpunkt das Alter der nächsten Gruppe. Gibt es keine höhere Gruppe, so ist das Alter dann nach oben offen.

Tabelle mit Werten dieser Abstimmung:

Gruppe	Erklärung
M16 / W16	männlich/weiblich über 16 bis 17 Jahre
M18 / W18	männlich/weiblich über 18 bis 20 Jahre
M21 / W21	männlich/weiblich über 21 bis 29 Jahre
M30 / W30	männlich/weiblich über 30 bis 39 Jahre
M40 / W40	männlich/weiblich über 40 bis 49 Jahre
M50 / W50	männlich/weiblich über 50 bis 59 Jahre
M60 / W60	männlich/weiblich über 60 bis 69 Jahre
M70 / W70	männlich/weiblich über 70 Jahre

Abstimmung Waldschänke

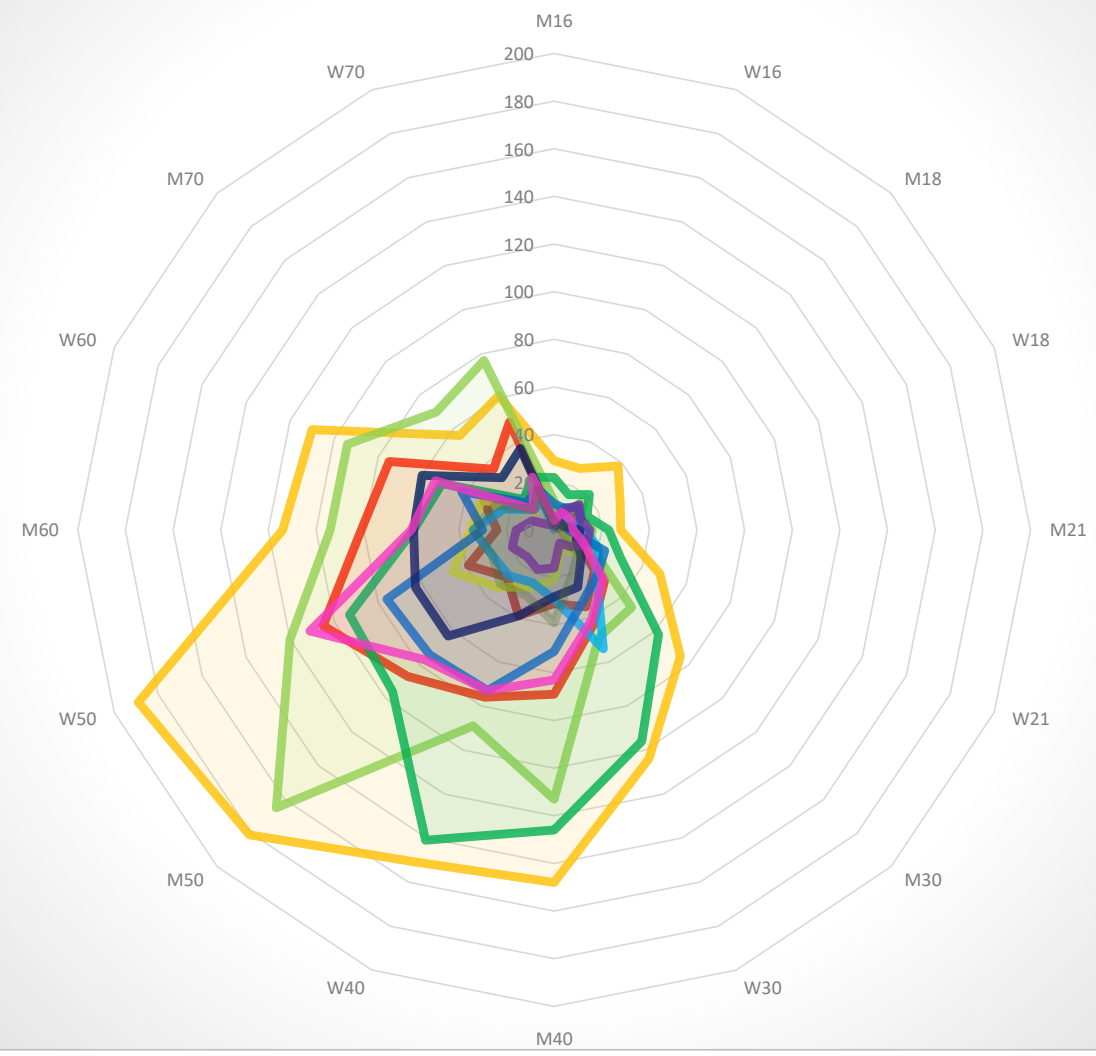
(2727 von 12629* - Beteiligung 21,59%)



* Die Abstimmungsplätze, die in der Abstimmungsperiode für Zuzüge im Register reserviert wurden (211 Abstimmungsplätze für die verschiedenen Altersklassen und Geschlechter), sind in der Periode nicht genutzt und daher von der Gesamtzahl (12840) abgezogen worden!

Abstimmungsergebnis nach Abstimmungsgruppen

- Bibliothek
- Bürgerhaus
- Café/Bar
- Galerie
- Gaststätte
- Jugendfreizeiteinrichtung
- Kita
- Marktplatz
- Seniorentreff
- Studentenwohnheim
- Varieté/Kleinkunstabühne
- Vereinshaus

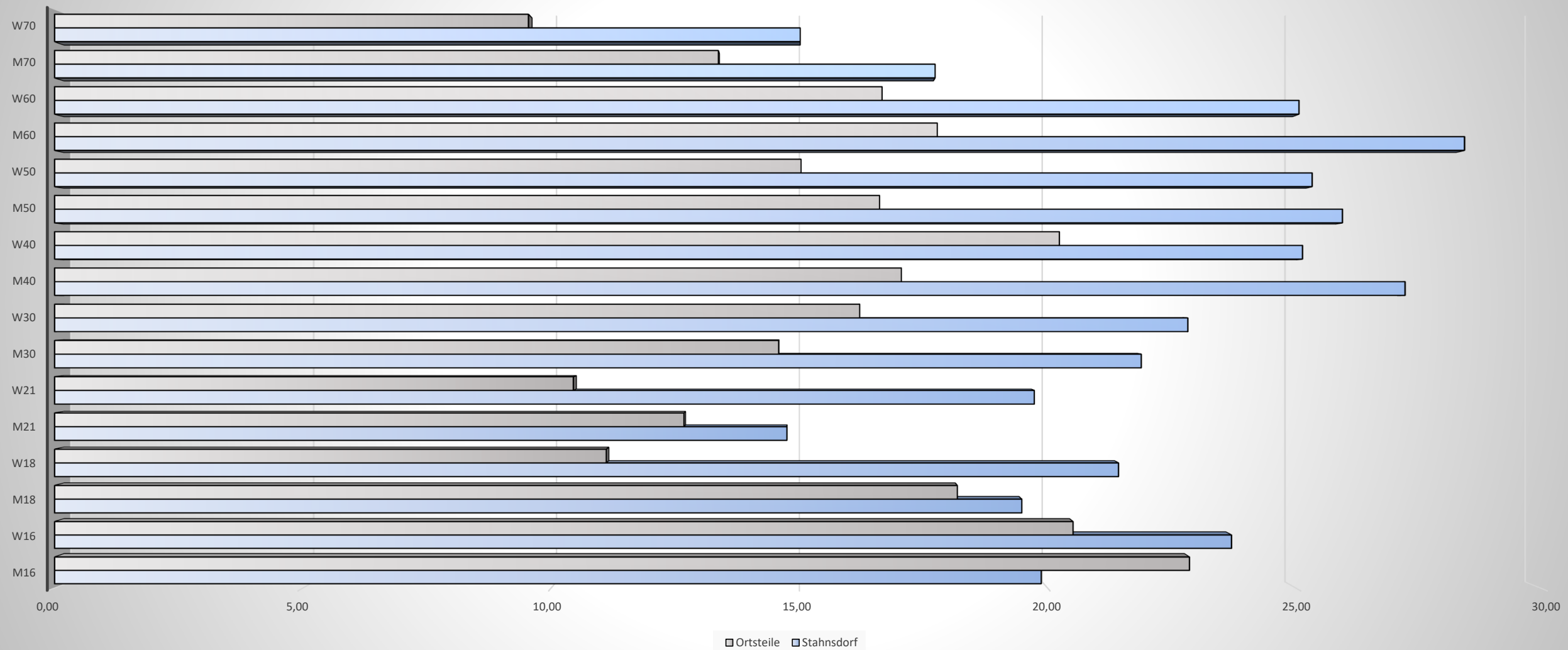


Zur Lesbarkeit des Diagramms:

Je größer die jeweilige Fläche ist, desto höher ist der Stimmanteil und Rang. Die "Kreisscheiben" stehen für die Anzahl der abgegebenen Stimmen. Die Kreissegmente stehen wiederum für die jeweiligen Gruppen.

Gruppe	gewählt				nicht gewählt				Beteiligung (prozentual)				Beteiligung OTs (prozentual)
	Stahnsdorf	OT Güterfelde	OT Schenkenhorst	OT Sputendorf	Stahnsdorf	OT Güterfelde	OT Schenkenhorst	OT Sputendorf	Stahnsdorf	OT Güterfelde	OT Schenkenhorst	OT Sputendorf	
M16	31	6	2	0	125	15	4	8	19,87	28,57	33,33	0,00	22,86
W16	32	7	1	0	103	23	1	7	23,70	23,33	50,00	0,00	20,51
M18	45	6	1	1	186	26	7	3	19,48	18,75	12,50	25,00	18,18
W18	39	3	0	2	143	22	7	11	21,43	12,00	0,00	15,38	11,11
M21	50	4	2	3	289	41	10	11	14,75	8,89	16,67	21,43	12,68
W21	59	5	0	2	240	38	7	15	19,73	11,63	0,00	11,76	10,45
M30	123	20	2	6	439	103	18	43	21,89	16,26	10,00	12,24	14,58
W30	139	27	1	8	470	121	21	44	22,82	18,24	4,55	15,38	16,22
M40	235	41	2	1	629	151	35	28	27,20	21,35	5,41	3,45	17,05
W40	236	43	3	5	703	128	35	38	25,13	25,15	7,89	11,63	20,24
M50	325	35	6	14	928	171	51	54	25,94	16,99	10,53	20,59	16,62
W50	309	27	5	11	911	149	44	50	25,33	15,34	10,20	18,03	15,03
M60	232	30	3	7	585	119	32	34	28,40	20,13	8,57	17,07	17,78
W60	201	30	3	3	601	108	38	34	25,06	21,74	7,32	8,11	16,67
M70	119	22	2	1	552	115	27	20	17,73	16,06	6,90	4,76	13,37
W70	126	18	3	2	713	155	28	35	15,02	10,40	9,68	5,41	9,54
Gesamt nach OT	2301	324	36	66	7617	1485	365	435	23,20	17,91	8,98	13,17	15,71

Beteiligung (prozentual) Stahnsdorf und Ortsteile



	gewählt				nicht gewählt			
	Stahnsdorf	OT Güterfelde	OT Schenkenhorst	OT Sputendorf	Stahnsdorf	OT Güterfelde	OT Schenkenhorst	OT Sputendorf
Gesamt männlich	1160	164	20	33	3733	741	184	201
Gesamt weiblich	1141	160	16	33	3884	744	181	234

